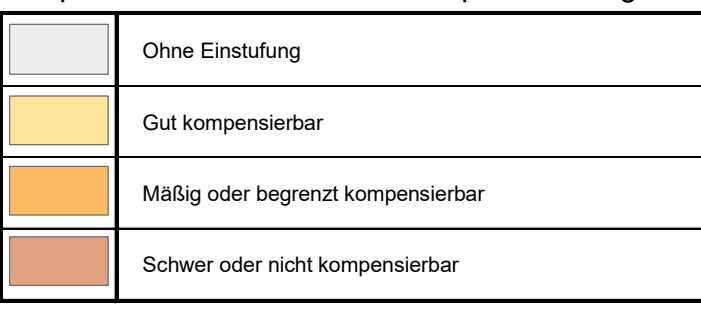


Einstufung der Struktur- und Nutzungstypen entsprechend der Erhaltungsmöglichkeit der Habitaturflächen durch CEF-Maßnahmen für nachgewiesene und potentiell vorkommende europarechtlich geschützte Arten



- Bestandsstrasse mit Maststandorten
- Landkreisgrenzen
- - - Untersuchungsraum (Korridorbreite 400 m)
- - - Trassenkorridor für Freileitungstrasse (Korridorbreite 200 m)
- Blattschnittgrenzen
- 4500 SNK-Typ (Zurückführung potentieller oder nachgewiesener Arten siehe Anlage D.2 Artenpotentialanalyse)
- 3410 Einzelbaum, Altbäum
- 3420 Einzelbaum, Kein Altbäum

Artnachweise (2010-2020) nur Arten des Anhangs IV und des Anhangs II der FFH-Richtlinie in Bayern sowie europäische Vogelarten in Bayern nach Art. 1 der Vogelschutzrichtlinie (ohne die häufigen und ungetroffenen Vogelarten)

Aar	Feldlerche	( <i>Alauda arvensis</i> )
Aat	Eisvogel	( <i>Aluco aluco</i> )
Acl	Grasfink	( <i>Arremonops cinereus</i> )
Age	Habicht	( <i>Accipiter gentilis</i> )
Asc	Teichrohrsänger	( <i>Acrocephalus scirpaceus</i> )
Bba	Mopsfledermaus	( <i>Barbastella barbastellus</i> )
Bvi	Wechsellärche	( <i>Bubo viridis</i> )
Buc	Kuckuck	( <i>Cuculus canorus</i> )
Ccl	Weißstorch	( <i>Ciconia ciconia</i> )
Cco	Wachtel	( <i>Coturnix coturnix</i> )
Cdu	Flussregenpfeifer	( <i>Charadrius dubius</i> )
Ch	Biber	( <i>Castor fiber</i> )
Chs	Wald-Wiesenvogelchen	( <i>Coscorophya hiero</i> )
Cni	Trauerschwabe	( <i>Chlidonias niger</i> )
Coe	Hohltaube	( <i>Columba oenas</i> )
Dma	Schwarzspecht	( <i>Dryocopus martius</i> )
Dni	Kleingiech	( <i>Dendrocygna minor</i> )
Ecl	Goldammer	( <i>Emberiza citrinella</i> )
Fhy	Trauerschnäpper	( <i>Ficedula hypoleuca</i> )
Fpe	Wandfalke	( <i>Falco peregrinus</i> )
Gch	Teichhuhn	( <i>Gallinula chloropus</i> )
Gpa	Sumpf-Siegewurz	( <i>Glaucidium palustris</i> )
Har	Laubfrosch	( <i>Hyla arborea</i> )
Hic	Gelbspötter	( <i>Hippoboscus icterina</i> )
Lco	Neuntöter	( <i>Lanius collurio</i> )
Lli	Ulfschnefke	( <i>Limosina limosa</i> )
Lna	Feldschwirl	( <i>Locustella naevia</i> )
Lsv	Blaukehlchen	( <i>Luscinia svecica</i> )
Mmg	Schwarzmilan	( <i>Milvus migrans</i> )
Mmi	Rotmilan	( <i>Milvus milvus</i> )
Mmy	Großes Mausohr	( <i>Myotis myotis</i> )
Mna	Ameisenbläuling	( <i>Maculinea nausitrus</i> )
Nar	Großer Brachvogel	( <i>Numenius arquata</i> )
Nie	Kleiner Abendsegler	( <i>Nyctalus leisleri</i> )
Nno	Großer Abendsegler	( <i>Nyctalus noctula</i> )
Oca	Große Kuckucklerin	( <i>Oenanthe isabellina</i> )
Oor	Pirou	( <i>Oriolus oriolus</i> )
Pap	Wespenbussard	( <i>Pernis apivorus</i> )
Pca	Grauspecht	( <i>Picus canus</i> )
Pku	Weißrandfledermaus	( <i>Pipistrellus kuhlii</i> )
Pra	Rauhhauffledermaus	( <i>Pipistrellus rufus</i> )
Ppe	Rebhuhn	( <i>Perdix perdix</i> )
Ppl	Zwergfledermaus	( <i>Pipistrellus pipistrellus</i> )
Ppy	Mückenfledermaus	( <i>Pipistrellus pygmaeus</i> )
Pvi	Grünspecht	( <i>Picus viridis</i> )
Raq	Wasserralle	( <i>Rallus aquaticus</i> )
Sru	Waldschnefke	( <i>Scolopax rusticicola</i> )
Uep	Wiedehopf	( <i>Upupa epops</i> )
Vva	Kiebitz	( <i>Vanelus vanellus</i> )

Weitere Artnachweise konnten nicht punktgenau lokalisiert werden: Eisvogel (FFH-Gebiet Amperthal), Kiebitz (FFH-Gebiet Gräben und Niedermoorreste Dachauer Moos), Laubfrosch (FFH-Gebiet Amperthal), Pirou (FFH-Gebiet Gräben und Niedermoorreste Erdinger Moos), Wasserralle (FFH-Gebiet Amperthal), Wiesenspecht (FFH-Gebiet Gräben und Niedermoorreste Erdinger Moos)

Nr.	Art der Änderung	Datum	Zeichen

**Unterlage zum Raumordnungsverfahren**  
Karte Artenpotential, Beilage zur Umweltverträglichkeitsstudie (Anlage B)

Vorbereitender: TenneT TSO GmbH  
Bernecker Straße 70  
95448 Bayreuth

Ersteller: Institut für Umweltplanung und Raumentwicklung GmbH & Co. KG  
Amalienstraße 79  
50799 Köln  
Planungsgruppe Landespflege  
Kleine Dövelstr. 21  
30171 Hannover

Vorbereitender: ifuplan  
Planungsgruppe Landespflege

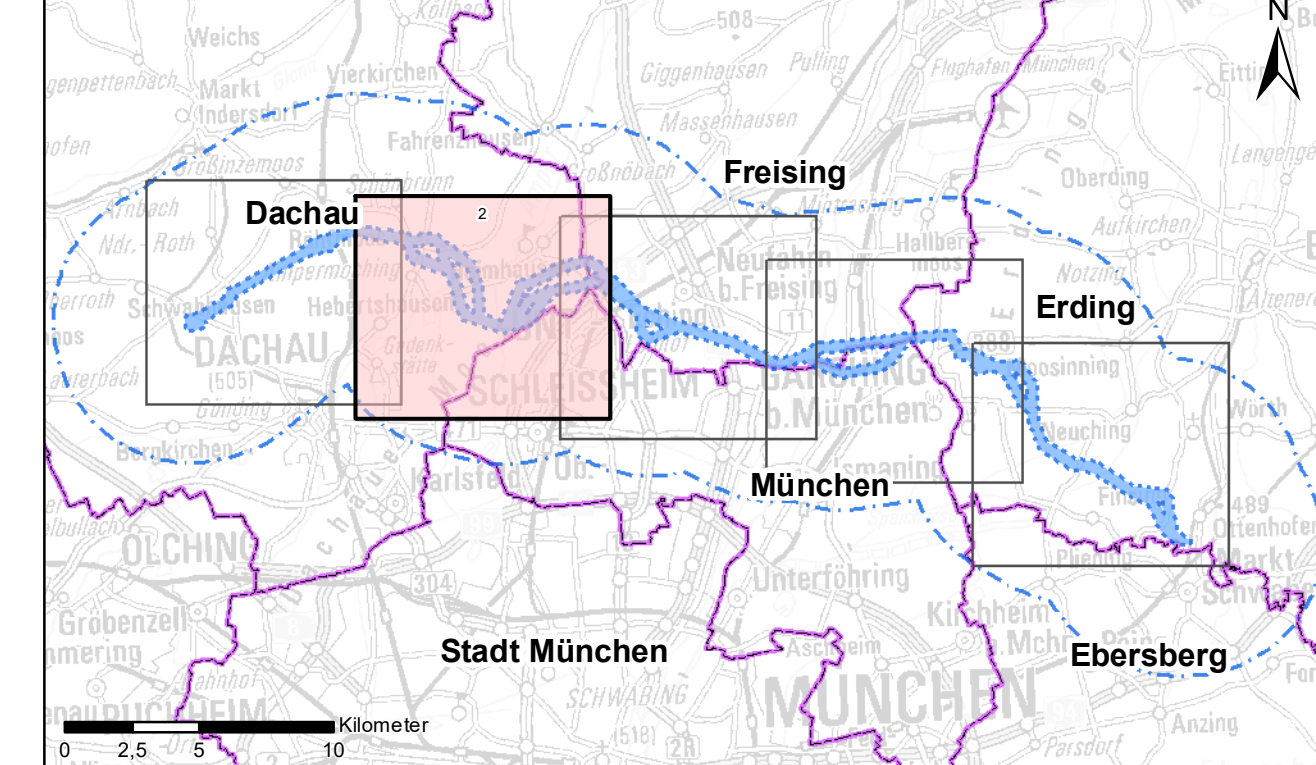
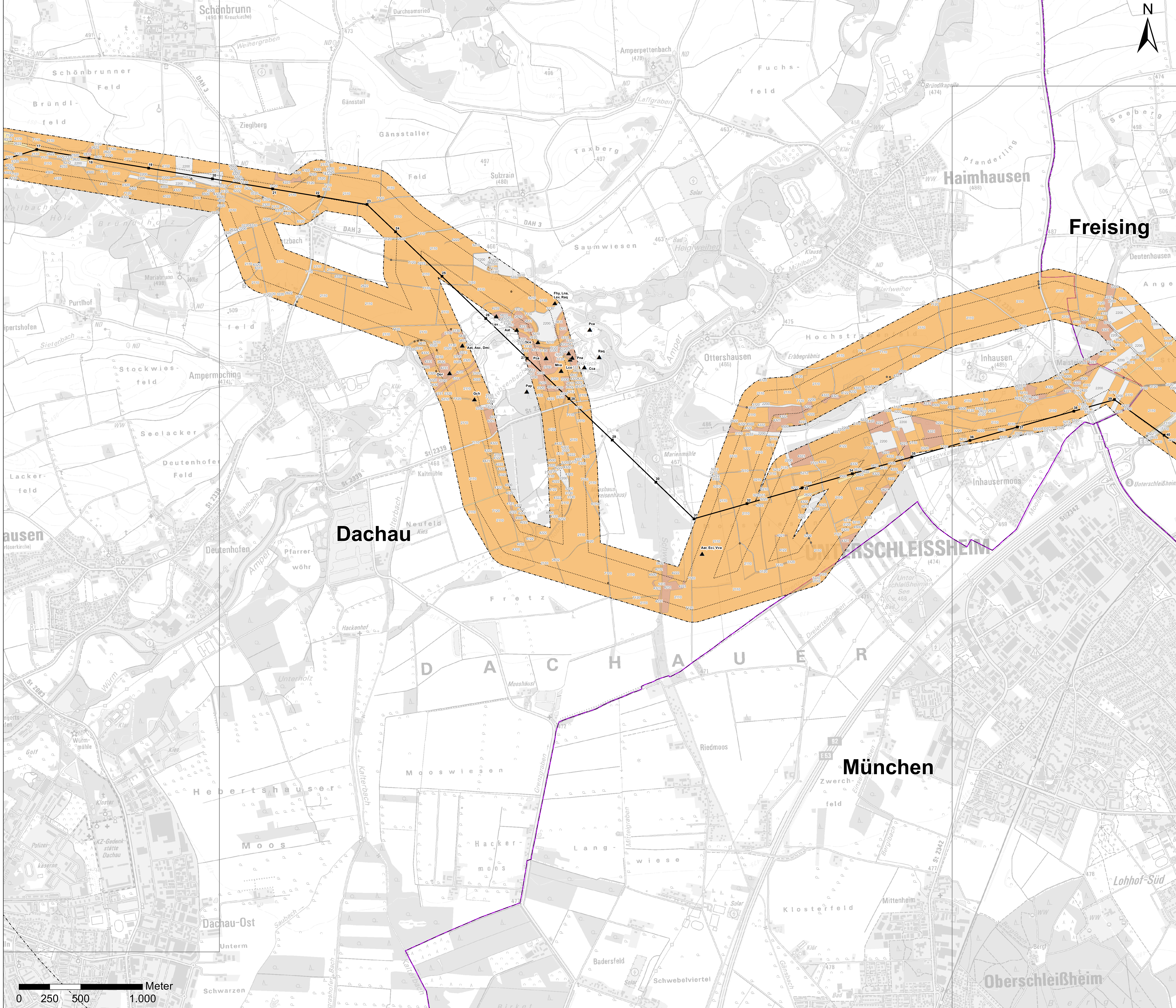
Vorbereitender: Ersatzneubau 380-kV-Leitung Oberbachern – Ottenhofen

Unterlage: Karte Artenpotential, Beilage zur Umweltverträglichkeitsstudie (Anlage B)

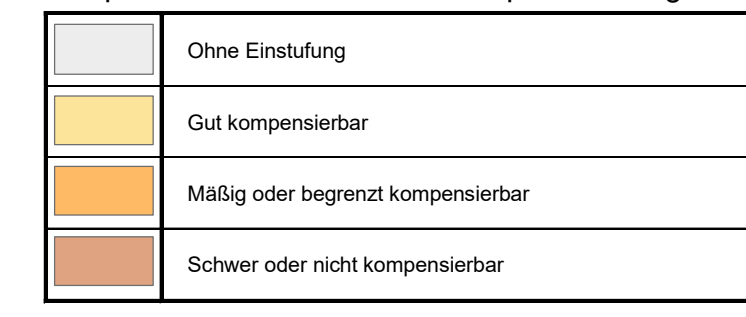
Unterlage- / Blatt-Nr.: Anlage D.2.1.1.1	bearbeitet:	Freude	30.03.2021
Maßstab: 1:10.000	gezeichnet:	Paulik	30.03.2021
Blattgröße: 1160 x 840 mm	geprüft:	Moos	30.03.2021

Aufgestellt: Bayreuth, den 30.03.2021

L.V. Stephanie Fiedler  
IA. Andrea Thiel



Einstufung der Struktur- und Nutzungstypen entsprechend der Erhaltungsmöglichkeit der Habitatsfunktion durch CEF-Maßnahmen für nachgewiesene und potentiell vorkommende europarechtlich geschützte Arten



- Bestandsstrasse mit Maststandorten
- Landkreisgrenzen
- Untersuchungsraum (Korridorbreite 400 m)
- Trassenkorridor für Freileitungstrasse (Korridorbreite 200 m)
- Blattstrahlgrenzen
- 4500 SNK-Typ (Zurückführung potenzieller oder nachgewiesener Arten siehe Anlage D.2 Artenpotenzialanalyse)
- 3410 Einzelbaum, Altbau
- 3420 Einzelbaum, Kein Altbau

Artnachweise (2010-2020) nur Arten des Anhangs IV und des Anhangs II der FFH-Richtlinie in Bayern sowie europäische Vogelarten in Bayern nach Art. 1 der Vogelschutzrichtlinie (ohne die häufigen und ungefährdeten Vogelarten)

Aar	Feldlerche	( <i>Alauda arvensis</i> )
Aat	Eisvogel	( <i>Aluco aluco</i> )
Acl	Grünspecht	( <i>Ardea cinerea</i> )
Age	Habicht	( <i>Accipiter gentilis</i> )
Asc	Teichrohrsänger	( <i>Acrocephalus scirpaceus</i> )
Bba	Mopsfledermaus	( <i>Barbastella barbastellus</i> )
Bvl	Wechsellärche	( <i>Bubo viridis</i> )
Bck	Kuckuck	( <i>Cuculus canorus</i> )
Ccl	Weißstorch	( <i>Ciconia ciconia</i> )
Cco	Wachtel	( <i>Coturnix coturnix</i> )
Cdu	Flussregenpfeifer	( <i>Charadrius dubius</i> )
Ch	Biber	( <i>Castor fiber</i> )
Ch	Wald-Wiesenvogelchen	( <i>Centropus heros</i> )
Cni	Trauerschwabe	( <i>Chelidon niger</i> )
Coe	Hohltaube	( <i>Columba oenas</i> )
Dma	Schwarzspecht	( <i>Dryopus marinus</i> )
Dni	Kleingespalt	( <i>Dendrocygna minor</i> )
Ecl	Goldammer	( <i>Emberiza hortulana</i> )
Fhy	Trauerschnäpper	( <i>Ficedula hypoleuca</i> )
Fpe	Wandfalke	( <i>Falco peregrinus</i> )
Gch	Teichhuhn	( <i>Gallinula chloropus</i> )
Gpa	Sumpf-Siegewurz	( <i>Gallinula porphyrio</i> )
Har	Laubfrosch	( <i>Hyla arborea</i> )
Hic	Gelbspötter	( <i>Hippoboscus icterina</i> )
Lco	Neuntöter	( <i>Lanius collurio</i> )
Lli	Ulrschnepfe	( <i>Limosa limosa</i> )
Lna	Feldschwirl	( <i>Locustella naevia</i> )
Lsv	Blaukehlchen	( <i>Luscinia svecica</i> )
Mmg	Schwarzman	( <i>Milvus migrans</i> )
Mmi	Rotmilan	( <i>Milvus milvus</i> )
Mmy	Großes Mausohr	( <i>Myotis myotis</i> )
Mna	Amiseneblingung	( <i>Maculinea nausitrus</i> )
Nar	Großer Brachvogel	( <i>Numenius arquata</i> )
Nie	Kleiner Abendsegler	( <i>Nyctalus leisleri</i> )
Nno	Großer Abendsegler	( <i>Nyctalus noctula</i> )
Oce	Grüne Keilvinger	( <i>Oenanthe isabellina</i> )
Oor	Pirrl	( <i>Oriolus oriolus</i> )
Pap	Wespenbussard	( <i>Pernis apivorus</i> )
Pca	Grauspecht	( <i>Picus canus</i> )
Pku	Weißrandfledermaus	( <i>Pipistrellus kuhlii</i> )
Pra	Rauhhauffledermaus	( <i>Pipistrellus nauiasi</i> )
Ppe	Pferdchen	( <i>Pedix pedix</i> )
Ppl	Zwergfledermaus	( <i>Pipistrellus pipistrellus</i> )
Ppy	Mückenfledermaus	( <i>Pipistrellus pygmaeus</i> )
Pvi	Grünspecht	( <i>Pipra pipra</i> )
Ra	Wasserralle	( <i>Rallus aquaticus</i> )
Sru	Waldschnepfe	( <i>Scolopax rusticicola</i> )
Uep	Wiedehopf	( <i>Upupa epops</i> )
Vva	Kiebitz	( <i>Varellus vanellus</i> )

Weitere Artnachweise konnten nicht punktgenau lokalisiert werden: Eisvogel (FFH-Gebiet Ampertal), Kiebitz (FFH-Gebiet Gräben und Niedermoorreste Dachauer Moos), Laubfrosch (FFH-Gebiet Gräben und Niedermoorreste Erdinger Moos), Wasserfledermaus (FFH-Gebiet Ampertal), Pirl (FFH-Gebiet Gräben und Niedermoorreste Erdinger Moos), Wasserfledermaus (FFH-Gebiet Ampertal), Wiesenspecht (FFH-Gebiet Gräben und Niedermoorreste Erdinger Moos)

Nr.	Art der Änderung	Datum	Zeichen

Unterlage zum Raumordnungsverfahren  
Karte Artenpotential, Beilage zur Umweltverträglichkeitsstudie (Anlage B)

Vorbereitend: TenneT TSO GmbH  
Bernecker Straße 70  
95448 Bayreuth

Ersteller: Institut für Umweltplanung und Raumentwicklung GmbH & Co. KG  
Amalienstraße 79  
50799 Köln  
Tel: +49 (0) 89 30 74 975-0  
Fax: +49 (0) 89 30 74 975-25

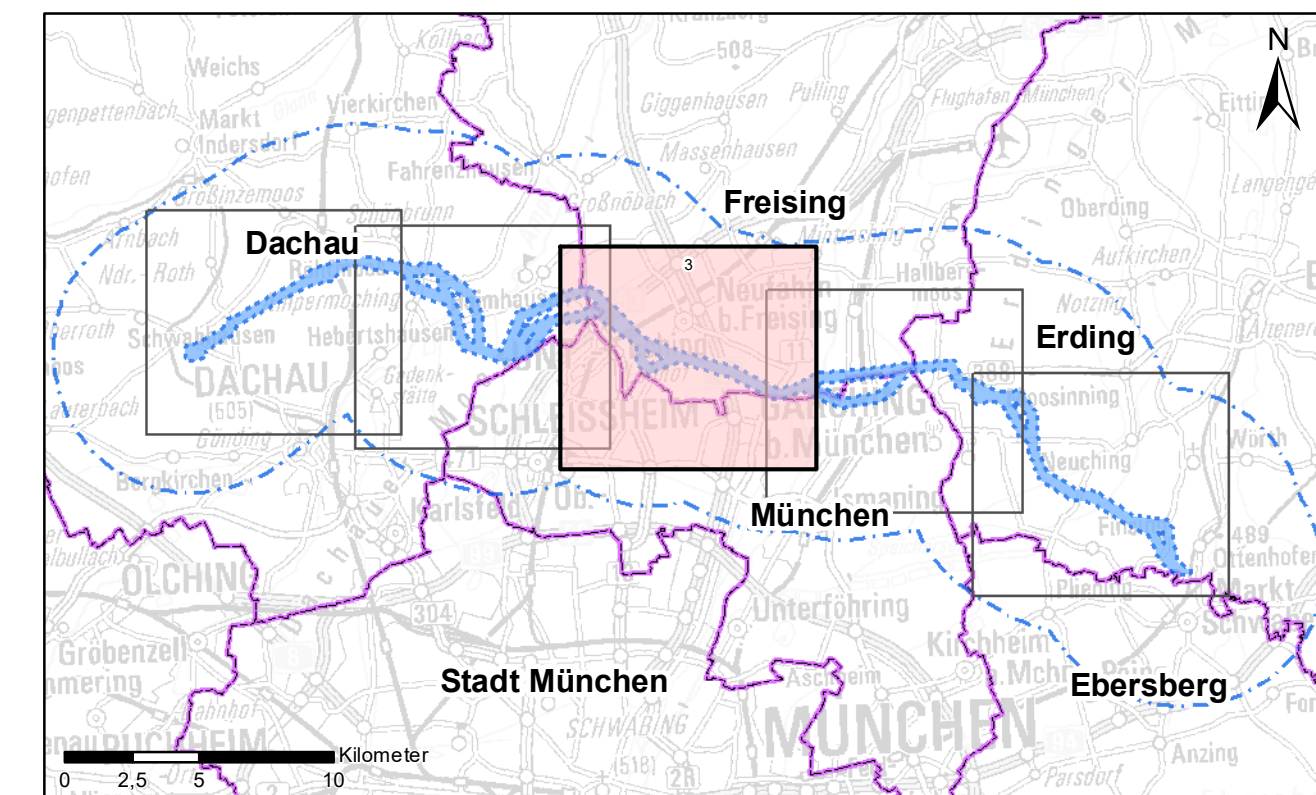
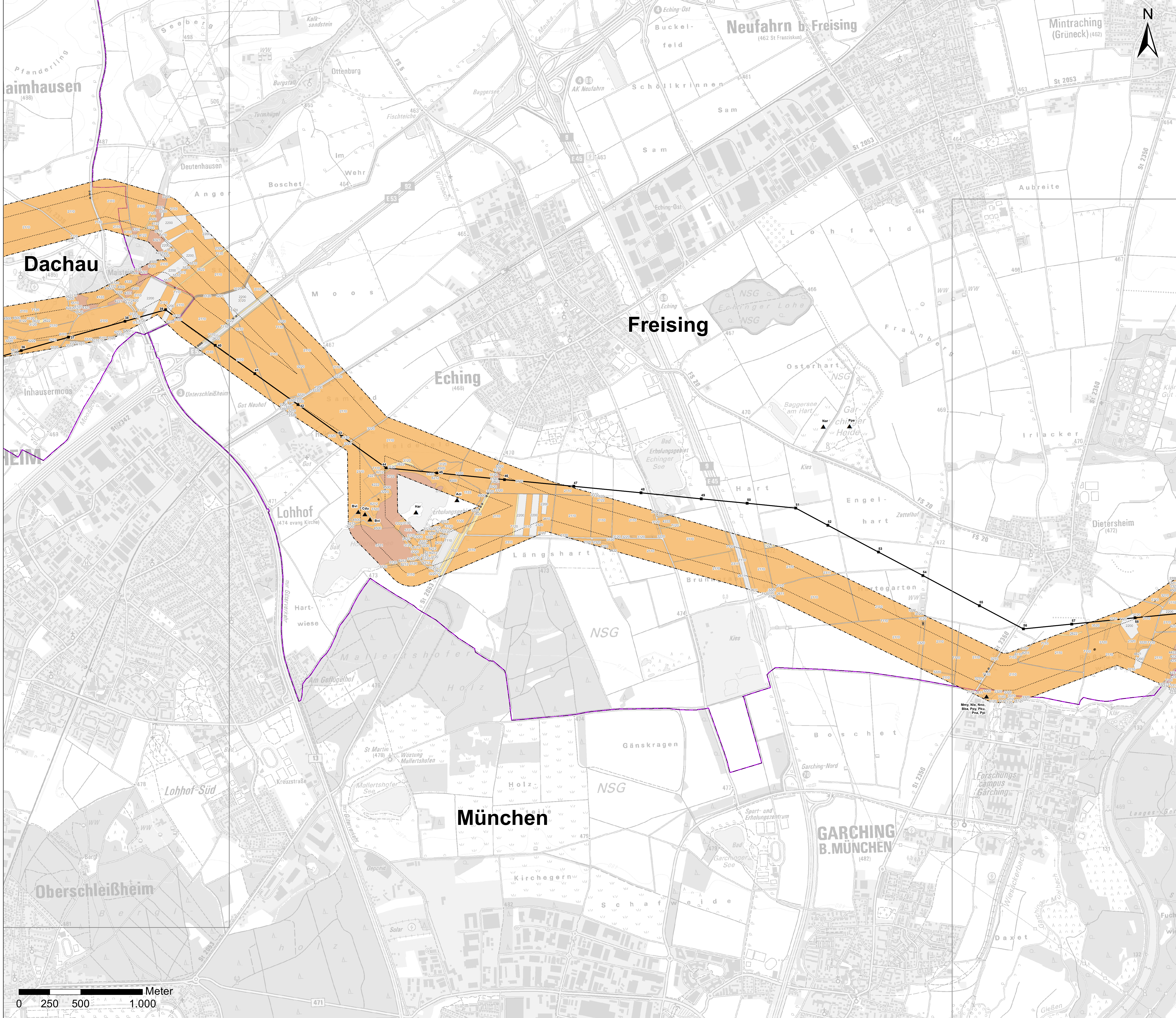
Planungsgruppe Landespflege  
Kleine Döwelsstr. 21  
30171 Hannover  
Tel: +49 (0) 511 28368-20  
Fax: +49 (0) 511 28368-21

Vorhaben: Ersatzneubau 380-kV-Leitung Oberbachern – Ottenhofen

Unterlage: Karte Artenpotential, Beilage zur Umweltverträglichkeitsstudie (Anlage B)

Unterlage- / Blatt-Nr. - Anlage D.2.1.1.2	bearbeitet	Freige	30.03.2021
Maßstab 1:10.000	gezeichnet:	Pawlik	30.03.2021
Blattgröße 1160 x 840 mm	geprüft:	Moos	30.03.2021

Aufgestellt: Bayreuth, den 30.03.2021  
I.V. Stephanie Fiedler  
I.A. Andrea Thiel



Einstufung der Struktur- und Nutzungstypen entsprechend der Erhaltungsmöglichkeit der Habitatsfunktion durch CEF-Maßnahmen für nachgewiesene und potentiell vorkommende europarechtlich geschützte Arten

Orange	Gut kompensierbar
Yellow	Mäßig oder begrenzt kompensierbar
White	Schwer oder nicht kompensierbar

- Bestandsstrasse mit Maststandorten
- Landkreisgrenzen
- Untersuchungsraum (Korridorbreite 400 m)
- Trassenkorridor für Freileitungsstrasse (Korridorbreite 200 m)
- Blattschnittgrenzen
- 4500 SNK-Typ (Zurückführung potenzieller oder nachgewiesener Arten siehe Anlage D.2 Artenpotenzialanalyse)
- 3410 Einzelbaum, Altbau
- 3420 Einzelbaum, Keim Altbau

Artachse (2010-2020) nur Arten der Anhang IV und des Anhangs II der FFH-Richtlinie in Bayern sowie europäische Vogelarten in Bayern nach Art. 1 der Vogelschutzrichtlinie (ohne die häufigen und ungefährlichen Vogelarten)

Aar	Feldlerche	( <i>Alauda arvensis</i> )
Aat	Eisvogel	( <i>Aluco aluco</i> )
Acl	Grasfink	( <i>Ammodramus</i> )
Age	Habicht	( <i>Accipiter gentilis</i> )
Asc	Teichrohrsänger	( <i>Acrocephalus scirpaceus</i> )
Bba	Mopsfledermaus	( <i>Barbastella barbastellus</i> )
Bvi	Wechsellärche	( <i>Bubo viridis</i> )
Ca	Kuckuck	( <i>Cuculus canorus</i> )
Ccl	Weißstorch	( <i>Ciconia ciconia</i> )
Cco	Wachtel	( <i>Coturnix coturnix</i> )
Cdu	Flussregenpfeifer	( <i>Charadrius dubius</i> )
Ch	Filber	( <i>Caster fiber</i> )
Che	Wald-Wiesenvogelchen	( <i>Chalcophaps indica</i> )
Cni	Trauerseeschwalbe	( <i>Chlidonias niger</i> )
Coe	Hohltaube	( <i>Columba oenas</i> )
Dma	Schwarzspecht	( <i>Dryocopus martius</i> )
Dni	Kleingespalt	( <i>Dendrocoptes minor</i> )
Ecl	Goldammer	( <i>Emberiza citrinella</i> )
Fhy	Trauerschnäpper	( <i>Ficedula hypoleuca</i> )
Fpe	Wanderfalke	( <i>Falco peregrinus</i> )
Gch	Teichhuhn	( <i>Gallinula chloropus</i> )
Gpa	Sumpf-Siegewurzel	( <i>Glaucidium palustris</i> )
Har	Laubfrosch	( <i>Hyla arborea</i> )
Hic	Gelbspötter	( <i>Hippoboscus icterina</i> )
Lco	Neuntöter	( <i>Lanius collurio</i> )
Li	Ulfschnepfe	( <i>Limosina limosa</i> )
Lh	Feldschwirl	( <i>Locustella naevia</i> )
Lsv	Blaukehlchen	( <i>Luscinia svecica</i> )
Mmg	Schwarzmilan	( <i>Milvus migrans</i> )
Mmi	Rotmilan	( <i>Milvus milvus</i> )
Mmy	Großes Mausohr	( <i>Myotis myotis</i> )
Mna	Ameisenbläuling	( <i>Maculinea naubolus</i> )
Nar	Großer Brachvogel	( <i>Numenius arquata</i> )
Nie	Kleiner Abendsegler	( <i>Nyctalus leisleri</i> )
Nno	Großer Abendsegler	( <i>Nyctalus noctula</i> )
Oca	Ordnis-Kajungfänger	( <i>Oenanthe isabellina</i> )
Oor	Pirri	( <i>Oriolus oriolus</i> )
Pap	Wespenbussard	( <i>Pernis apivorus</i> )
Pca	Grauspecht	( <i>Picus canus</i> )
Pku	Weißrandfledermaus	( <i>Pipistrellus kuhlii</i> )
Pra	Rauhhauffledermaus	( <i>Pipistrellus nauiasi</i> )
Ppe	Rebhuhn	( <i>Perdix perdix</i> )
Ppl	Zwergfledermaus	( <i>Pipistrellus pipistrellus</i> )
Ppy	Mückenfledermaus	( <i>Pipistrellus pygmaeus</i> )
Pvi	Ordnispecht	( <i>Picus viridis</i> )
Raq	Wasserralle	( <i>Rallus aquaticus</i> )
Sru	Waldschnepfe	( <i>Scolopax rusticicola</i> )
Uep	Wiedehopf	( <i>Upupa epops</i> )
Vva	Kiebitz	( <i>Vanelus vanellus</i> )

Weitere Artachse können nicht punktgenau lokalisiert werden: Eisvogel (FFH-Gebiet Amperthal), Kiebitz (FFH-Gebiet Gräben und Niedermoorreste Dachauer Moos), Laubfrosch (FFH-Gebiet Amperthal), Pirri (FFH-Gebiet Gräben und Niedermoorreste Dachauer Moos), Wasserfledermaus (FFH-Gebiet Amperthal), Wiesensepie (FFH-Gebiet Gräben und Niedermoorreste Dachauer Moos)

Nr.	Art der Änderung	Datum	Zeichen
-----	------------------	-------	---------

Unterlage zum Raumordnungsverfahren  
Karte Artenpotential, Beilage zur Umweltverträglichkeitsstudie (Anlage B)

Vorbereitend: TenneT TSO GmbH  
Bernecker Straße 70  
95448 Bayreuth

Ersteller: Institut für Umwelplanung und Raumentwicklung GmbH & Co. KG  
Amalienstraße 79  
90799 München  
Tel: +49 (0) 89 30 74 975-0  
Fax: +49 (0) 89 30 74 975-25

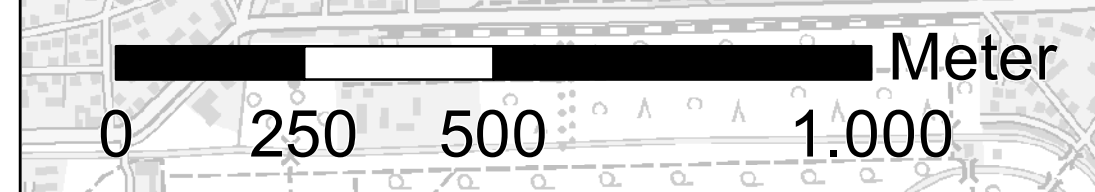
Planungsgruppe Landespflege  
Kleine Dövelstr. 21  
30171 Hannover  
Tel: +49 (0) 511 28368-20  
Fax: +49 (0) 511 28368-21

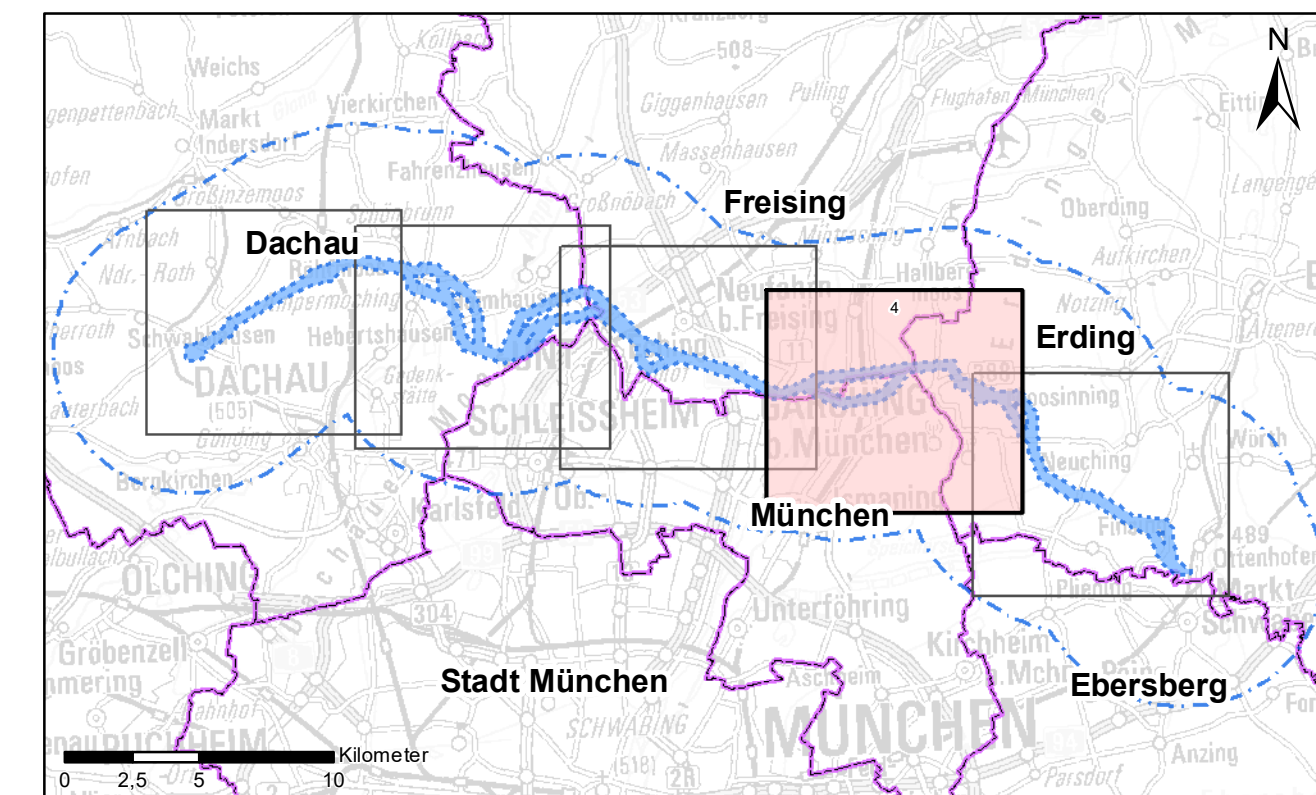
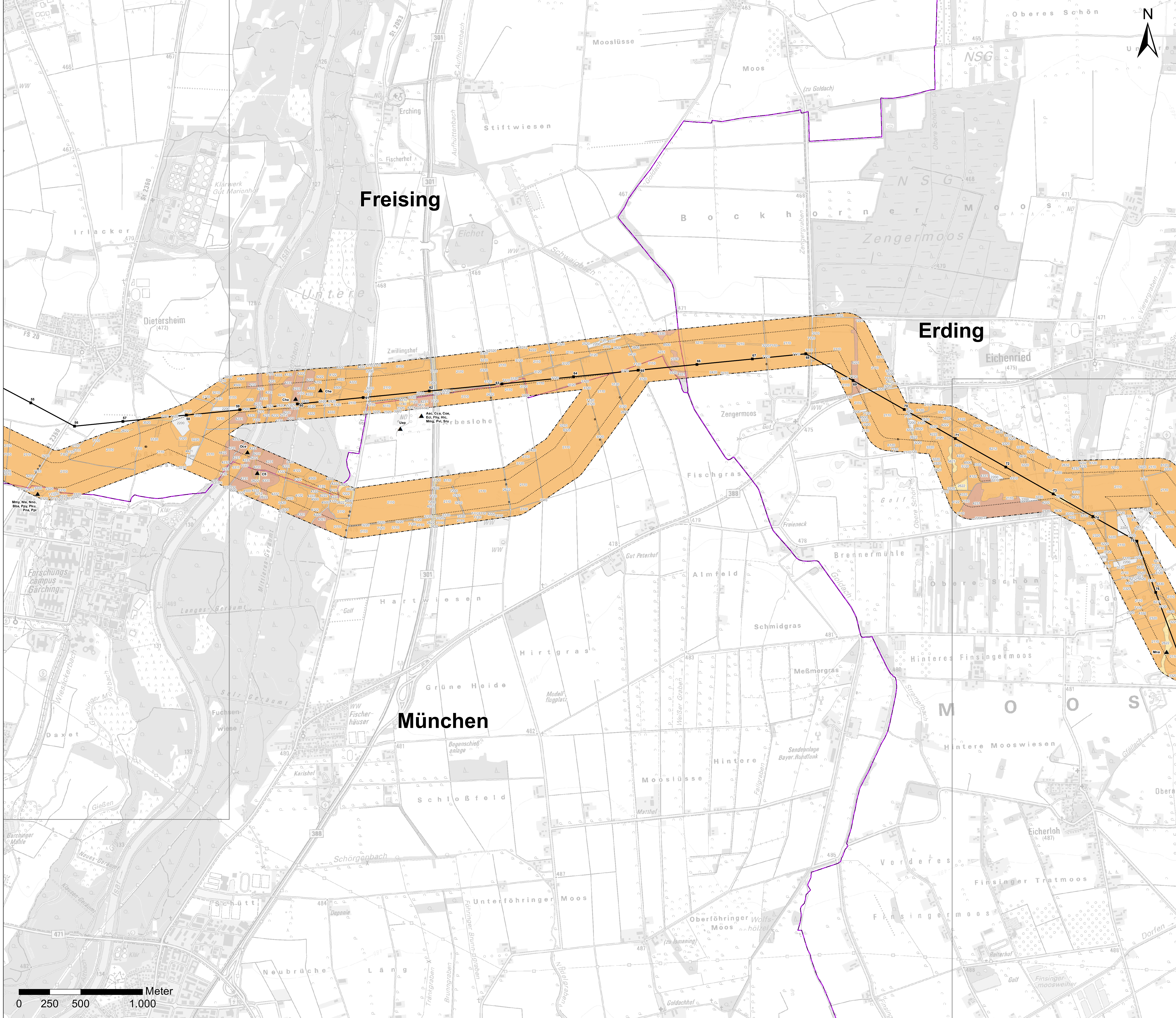
Vorhaben: Ersatzneubau 380-kV-Leitung Oberbachern – Ottenhofen

Unterlage: Karte Artenpotential, Beilage zur Umweltverträglichkeitsstudie (Anlage B)

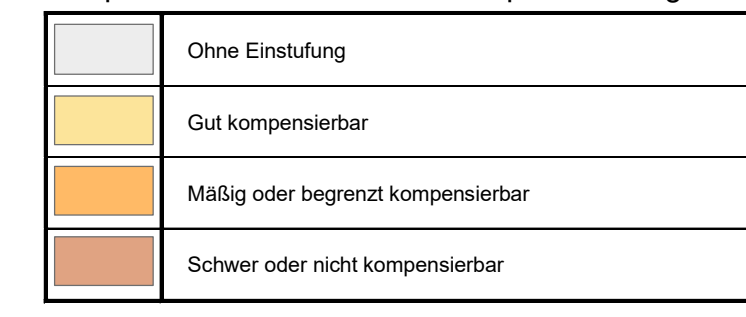
Unterlage- / Blatt-Nr.: Anlage D.2.1.1.3	Seitenblatt:	Freude	30.03.2021
Maßstab: 1:10.000	gezeichnet:	Paulik	30.03.2021
Blattgröße: 1160 x 840 mm	geprüft:	Moos	30.03.2021
Aufgestellt: Bayreuth, den 30.03.2021			

L.V. Stephanie Fiedler  
L.A. Andrea Theil





Einstufung der Struktur- und Nutzungstypen entsprechend der Erhaltungsmöglichkeit der Habitatsfunktion durch CEF-Maßnahmen für nachgewiesene und potentiell vorkommende europarechtlich geschützte Arten



- Bestandsstrasse mit Maststandorten
- Landkreisgrenzen
- - - - - Untersuchungsraum (Korridorbreite 400 m)
- Trassenkorridor für Freileitungstrasse (Korridorbreite 200 m)
- Blattstichtgrenzen
- 4500 SNK-Typ (Zuordnung potenzieller oder nachgewiesener Arten siehe Anlage D.2 Artenpotenzialanalyse)
- 3410 Einzelbaum, Altbaum
- 3420 Einzelbaum, Kein Altbaum

Artnachweise  
 ▲ Artnachweise (2010-2020) zu Arten der Anhang I und des Anhangs II der FFH-Richtlinie in Bayern sowie europäische Vogelarten in Bayern nach Art. 1 der Vogelschutzrichtlinie (ohne die häufigen und ungefährlichen Vogelarten)

Aar	Feldlerche	( <i>Alauda arvensis</i> )
Aat	Eisvogel	( <i>Aluco alpestris</i> )
Acl	Grasfink	( <i>Alcega arvensis</i> )
Age	Habicht	( <i>Accipiter gentilis</i> )
Asc	Teichrohrsänger	( <i>Acrocephalus scirpaceus</i> )
Bba	Mopsfledermaus	( <i>Barbastella barbastellus</i> )
Bvl	Wechsellkröte	( <i>Bufo viridis</i> )
Ca	Kuckuck	( <i>Cuculus canorus</i> )
Ccl	Weißstorch	( <i>Ciconia ciconia</i> )
Cco	Wachtel	( <i>Coturnix coturnix</i> )
Cdu	Flussregenpfeifer	( <i>Chordeiles dubius</i> )
Ch	Biber	( <i>Castor fiber</i> )
Chs	Wald-Wiesenvogelchen	( <i>Coscoroba coscoroba</i> )
Cni	Trauerseeschwalbe	( <i>Chlidonias niger</i> )
Coe	Hohtaupe	( <i>Columba oenas</i> )
Dma	Schwarzspecht	( <i>Dryocopus major</i> )
Dni	Kleingespalt	( <i>Dryocopus minor</i> )
Ecl	Goldammer	( <i>Emberiza hortulana</i> )
Fhy	Trauerschnäpper	( <i>Ficedula hypoleuca</i> )
Fpe	Wanderfalke	( <i>Falco peregrinus</i> )
Gch	Teichhuhn	( <i>Gallinula chloropus</i> )
Gpa	Sumpf-Siegerwurz	( <i>Gallinula palustris</i> )
Har	Laubfrosch	( <i>Hyla arborea</i> )
Hic	Gelbspötter	( <i>Hippobolus icterina</i> )
Lco	Neuntöter	( <i>Lanius collurio</i> )
Lli	Ulrschnefpe	( <i>Limosa limosa</i> )
Lna	Feldschwirl	( <i>Locustella naevia</i> )
Lsv	Blaukehlchen	( <i>Luscinia svecica</i> )
Mmg	Schwarzlilie	( <i>Milvus migrans</i> )
Mmi	Rotmilan	( <i>Milvus milvus</i> )
Mmy	Grobes Mausohr	( <i>Myotis myotis</i> )
Mna	Ameisenbläuling	( <i>Maculinea nausithous</i> )
Nar	Großer Brachvogel	( <i>Numenius arquata</i> )
Nie	Kleiner Abendsegler	( <i>Nyctalus leisleri</i> )
Nno	Großer Abendsegler	( <i>Nyctalus noctula</i> )
Oce	Ordnis-Kajungfer	( <i>Oriolus chinensis</i> )
Oor	Pirli	( <i>Oriolus oriolus</i> )
Pap	Wespenbussard	( <i>Pernis ptilorhynchus</i> )
Pca	Grauspecht	( <i>Picus canus</i> )
Pku	Weißrandfledermaus	( <i>Pipistrellus kuhlii</i> )
Pra	Rauhhauffledermaus	( <i>Pipistrellus nathusii</i> )
Ppe	Perdhuhn	( <i>Perdix perdix</i> )
Ppl	Zwergfledermaus	( <i>Pipistrellus pipistrellus</i> )
Ppy	Mückenfledermaus	( <i>Pipistrellus pygmaeus</i> )
Pvi	Ordnispecht	( <i>Pipistrellus viridis</i> )
Raq	Wasserralle	( <i>Rallus aquaticus</i> )
Sru	Waldschnefpe	( <i>Scotopelia rusticola</i> )
Uep	Wiedehopf	( <i>Upupa epops</i> )
Vva	Kiebitz	( <i>Varellus vanellus</i> )

Weitere Artnachweise konnten nicht punktgenau lokalisiert werden:  
 Eisvogel (FFH-Gebiet Amperthal), Kiebitz (FFH-Gebiet Gräben und Niedermoorreste Dachauer Moos), Laubfrosch (FFH-Gebiet Amperthal), Pirli (FFH-Gebiet Gräben und Niedermoorreste Erdinger Moos), Wasserfledermaus (FFH-Gebiet Amperufer), Wiesenspeier (FFH-Gebiet Gräben und Niedermoorreste Erdinger Moos)

Nr.	Art der Änderung	Datum	Zeichen

Unterlage zum Raumordnungsverfahren  
 Karte Artenpotential, Beilage zur Umweltverträglichkeitsstudie (Anlage B)

Vorbereitend: TenneT TSO GmbH  
 Bernecker Straße 70  
 95448 Bayreuth

Ersteller: Institut für Umweltplanung und Raumentwicklung GmbH & Co. KG  
 Amalienstraße 79  
 50799 Köln  
 Tel.: +49 (0) 89 30 74 975-0  
 Fax: +49 (0) 89 30 74 975-25

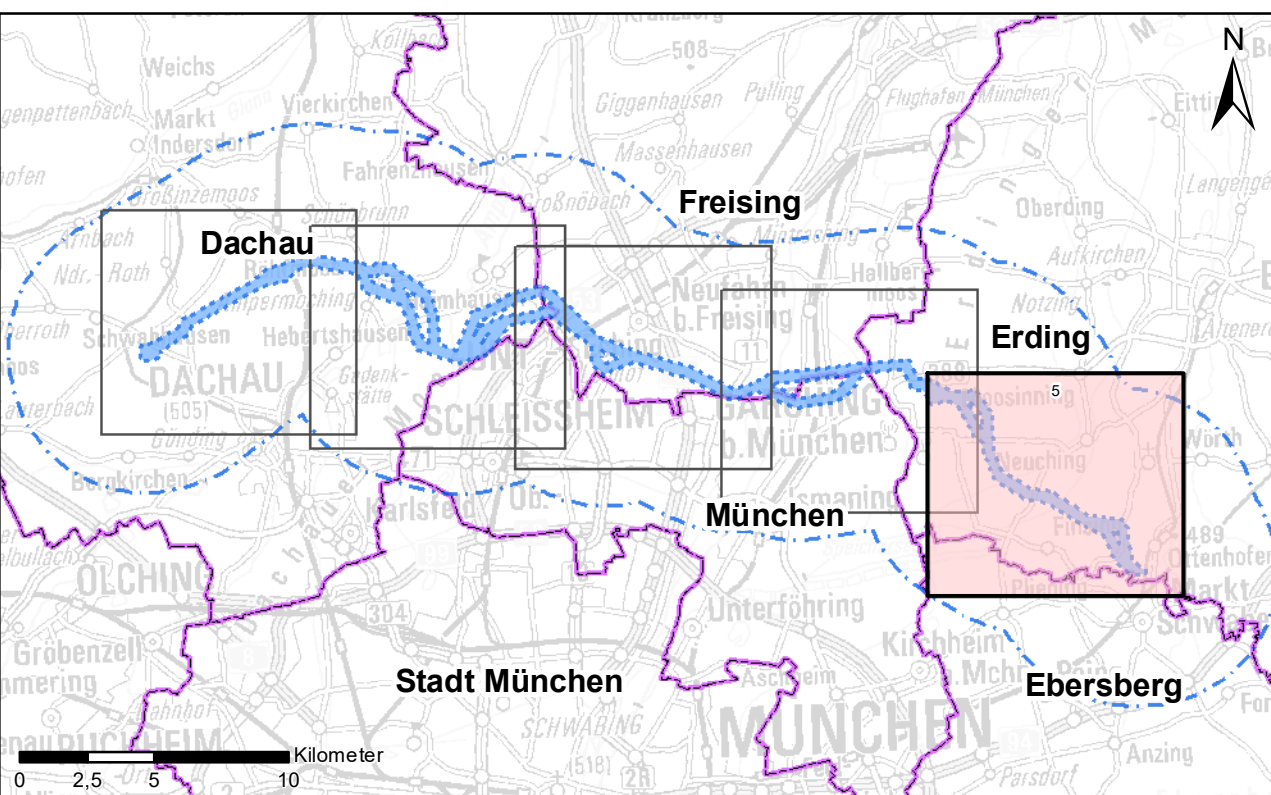
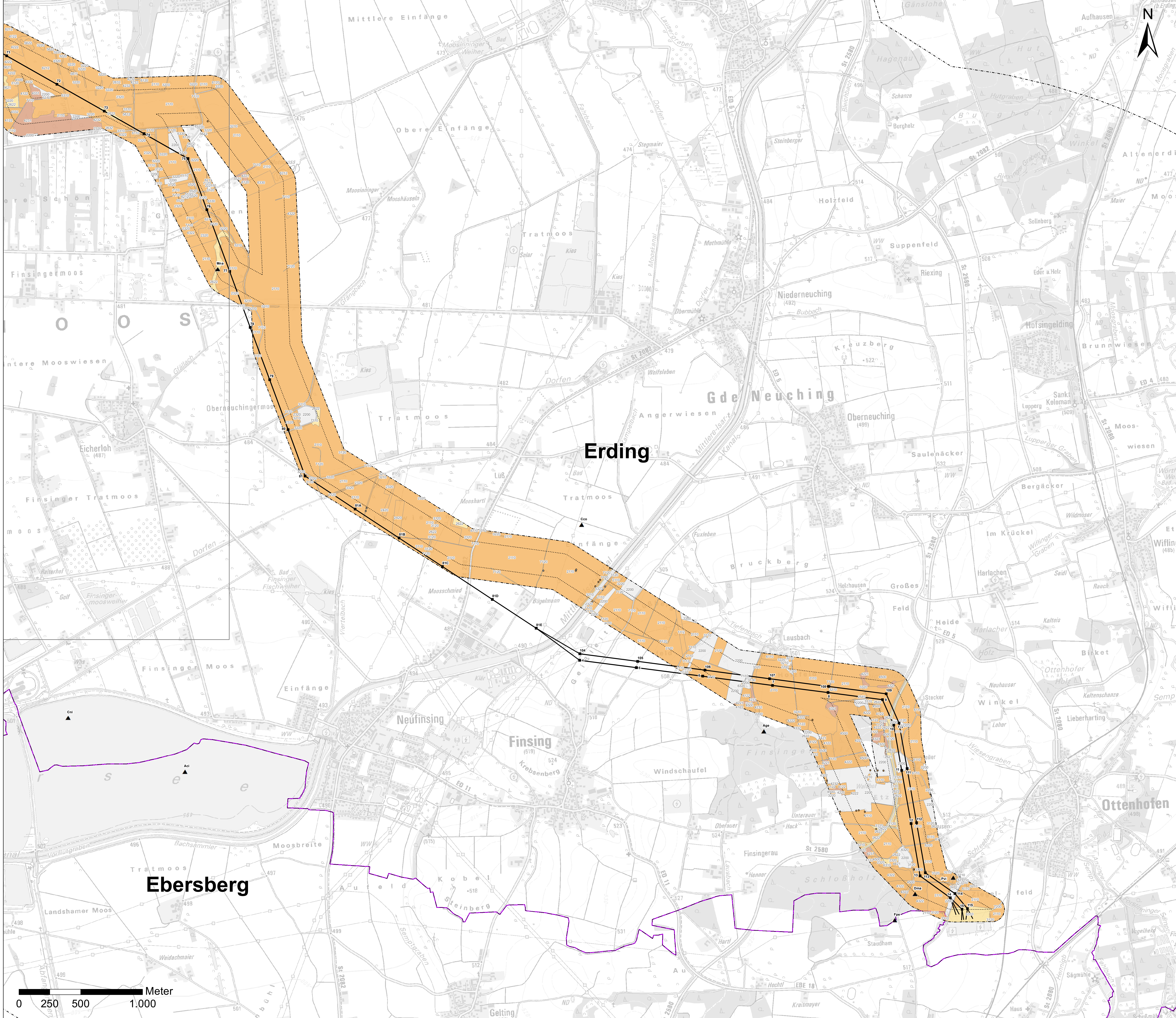
Planungspartner: ifuplan  
 PlanungsGruppe Landespflege  
 Kleine Dovesstr. 21  
 30171 Hannover  
 Tel.: +49 (0) 511 28368-20  
 Fax: +49 (0) 511 28368-21

Vorhaben: Ersatzneubau 380-kV-Leitung Oberbachern – Ottenhofen

Unterlage: Karte Artenpotential, Beilage zur Umweltverträglichkeitsstudie (Anlage B)

Unterlage-/Blatt-Nr.: Anlage D.2.1.1.4	Seitenzahl:	Freude	30.03.2021
Maßstab: 1:10.000	gezeichnet:	Paulik	30.03.2021
Blattgröße: 1160 x 840 mm	geprüft:	Moos	30.03.2021

Aufgestellt: Bayreuth, den 30.03.2021  
 i.V. Stephanie Fiedler  
 i.A. Andrea Theil



- Einstufung der Struktur- und Nutzungstypen entsprechend der Erhaltungsmöglichkeit der Habitatsfunktion durch CEF-Maßnahmen für nachgewiesene und potentiell vorkommende europarechtlich geschützte Arten
- |                                   |
|-----------------------------------|
| Ohne Einleitung                   |
| Gut kompensierbar                 |
| Mäßig oder begrenzt kompensierbar |
| Schwer oder nicht kompensierbar   |
- Bestandsstrasse mit Maststandorten
  - Landkreisgrenzen
  - Untersuchungsraum (Korridorbreite 400 m)
  - Trassenkorridor für Freileitungsstrasse (Korridorbreite 200 m)
  - Blattschnittgrenzen
  - 4500 SNK-Typ (Zuordnung potenzieller oder nachgewiesener Arten siehe Anlage D.2 Artenpotenzialanalyse)
  - 3410 Einzelbaum, Altbau
  - 3420 Einzelbaum, Kein Altbau

**Artnachweise** (2010-2020)  
 nur Arten der Anlage IV und des Anhangs II der FFH-Richtlinie in Bayern sowie europäische Vogelarten in Bayern nach Art. 1 der Vogelschutzrichtlinie (ohne die häufigen und ungefährdeten Vogelarten)

Aar	Feldlerche	( <i>Alauda arvensis</i> )
Aat	Eisvogel	( <i>Alcedo atthis</i> )
Act	Grasröhrchen	( <i>Acrocephalus arvensis</i> )
Age	Habicht	( <i>Accipiter gentilis</i> )
Asc	Teichrohrsänger	( <i>Acrocephalus scirpaceus</i> )
Bba	Mopsfledermaus	( <i>Barbastella barbastellus</i> )
Bvi	Weißstörche	( <i>Bubo virginianus</i> )
Ca	Kuckuck	( <i>Cuculus canorus</i> )
Ccl	Weißstorch	( <i>Ciconia ciconia</i> )
Cco	Wachtel	( <i>Coturnix coturnix</i> )
Cdu	Flussregenpfeifer	( <i>Charadrius dubius</i> )
Ch	Biber	( <i>Castor fiber</i> )
Chs	Wald-Wiesenvogelchen	( <i>Centurus juncidis</i> )
Cni	Trauerschwabe	( <i>Chelidonias niger</i> )
Coe	Hohltaube	( <i>Columba oenas</i> )
Dma	Schwarzspecht	( <i>Dryocopus martius</i> )
Dni	Kleingänscher	( <i>Dendrocygus minor</i> )
Ecl	Goldammer	( <i>Emberiza hortulana</i> )
Fhy	Trauerschnäpper	( <i>Ficedula hypoleuca</i> )
Fpe	Wandfalke	( <i>Falco peregrinus</i> )
Gch	Teichhuhn	( <i>Gallinula chloropus</i> )
Gpa	Sumpf-Siegewurzel	( <i>Gallinula palustris</i> )
Har	Laubfrosch	( <i>Pyla arborea</i> )
Hic	Gelbspötter	( <i>Hyphantornis icterina</i> )
Lco	Neuntöter	( <i>Lanius collurio</i> )
Lli	Ulfschnefke	( <i>Limosa limosa</i> )
Li	Feldschwirl	( <i>Locustella naevia</i> )
Lsv	Blaukehlchen	( <i>Luscinia svecica</i> )
Mmg	Schwarzmilan	( <i>Milvus migrans</i> )
Mmi	Rotmilan	( <i>Milvus milvus</i> )
Mmy	Großes Mausohr	( <i>Myotis myotis</i> )
Mna	Ameisenbläuling	( <i>Maculinea nausitrus</i> )
Nar	Großer Brachvogel	( <i>Numenius arquata</i> )
Nie	Kleiner Abendsegler	( <i>Nyctalus leisleri</i> )
Nno	Großer Abendsegler	( <i>Nyctalus noctule</i> )
Oce	Große Keilvingler	( <i>Oenanthe isabellina</i> )
Oor	Pirrl	( <i>Oriolus oriolus</i> )
Pap	Wespenbussard	( <i>Pernis apivorus</i> )
Pca	Grauspecht	( <i>Picus canus</i> )
Pku	Weißrandfledermaus	( <i>Pipistrellus kuhlii</i> )
Pra	Rauhhauffledermaus	( <i>Pipistrellus nathusii</i> )
Ppe	Berghühner	( <i>Pedix pedix</i> )
Ppl	Zwergfledermaus	( <i>Pipistrellus pipistrellus</i> )
Ppy	Mückenfledermaus	( <i>Pipistrellus pygmaeus</i> )
Pvi	Grünspecht	( <i>Picus viridis</i> )
Raq	Wasserralle	( <i>Rallus aquaticus</i> )
Sru	Waldschnefke	( <i>Scolopax rusticola</i> )
Uep	Wiedehopf	( <i>Upupa epops</i> )
Vva	Kiebitz	( <i>Vanellus vanellus</i> )

Weitere Artnachweise konnten nicht punktgenau lokalisiert werden:  
 Eisvogel (FFH-Gebiet Ampertal), Kiebitz (FFH-Gebiet Gräben und Niedermoorreste Dachauer Moos), Laubfrosch (FFH-Gebiet Ampertal), Pirrl (FFH-Gebiet Gräben und Niedermoorreste Erdinger Moos), Wasserralle (FFH-Gebiet Ampertal), Wiesenspeier (FFH-Gebiet Gräben und Niedermoorreste Erdinger Moos)

Nr.	Art der Änderung	Datum	Zeichen

**Unterlage zum Raumordnungsverfahren**  
 Karte Artenpotential, Beilage zur Umweltverträglichkeitsstudie (Anlage B)

Vorbereitender: **TenneT TSO GmbH**  
 Bernecker Straße 70  
 95448 Bayreuth

Ersteller: **Institut für Umwelplanung und Raumentwicklung GmbH & Co. KG**  
 Amalienstraße 79  
 50799 Köln  
 Tel: +49 (0) 89 30 74 975-0  
 Fax: +49 (0) 89 30 74 975-25

Planungsgruppe Landespflege: **ifuplan**  
 Kleine Dovesstr. 21  
 30171 Hannover  
 Tel: +49 (0) 511 28368-20  
 Fax: +49 (0) 511 28368-21

Vorhaben: **Ersatzneubau 380-kV-Leitung Oberbachern – Ottenhofen**

Unterlage: **Karte Artenpotential, Beilage zur Umweltverträglichkeitsstudie (Anlage B)**

Unterlage- / Blatt-Nr.: Anlage D.2.1.1.5	bearbeitet:	Freude	30.03.2021
Maßstab: 1:10.000	gezeichnet:	Paulik	30.03.2021
Blattgröße: 1160 x 840 mm	geprüft:	Moos	30.03.2021

Aufgestellt: Bayreuth, den 30.03.2021  
 i.V. Stephanie Fiedler, i.A. Andrea Theil

